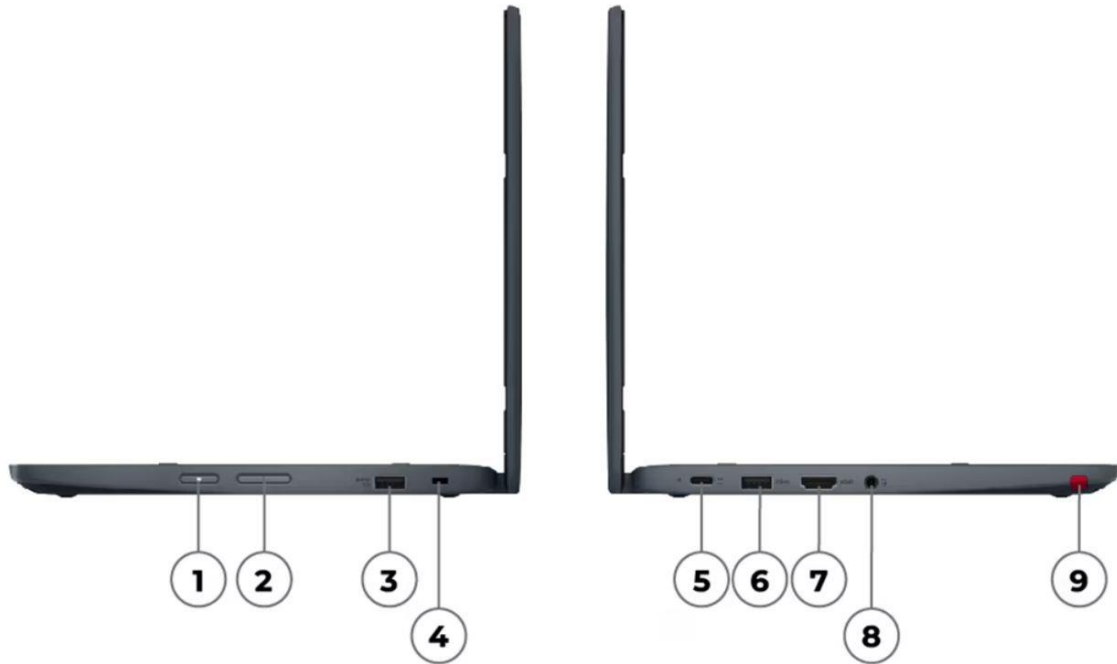


## Lenovo 300w Yoga Gen 4

A laptop előtelepített Windows 11 operációs rendszerrel és Office 365 irodai programcsomaggal érkezik.

Első használatkor a laptopot töltőre kell tenni, mert bár a gyárból teljesen feltöltött állapotban jött ki, nem tudni mennyire merült le időközben.

**FONTOS! Telepíteni és frissíteni csak úgy szabad, ha közben a laptop be van dugva a konnektorba!**

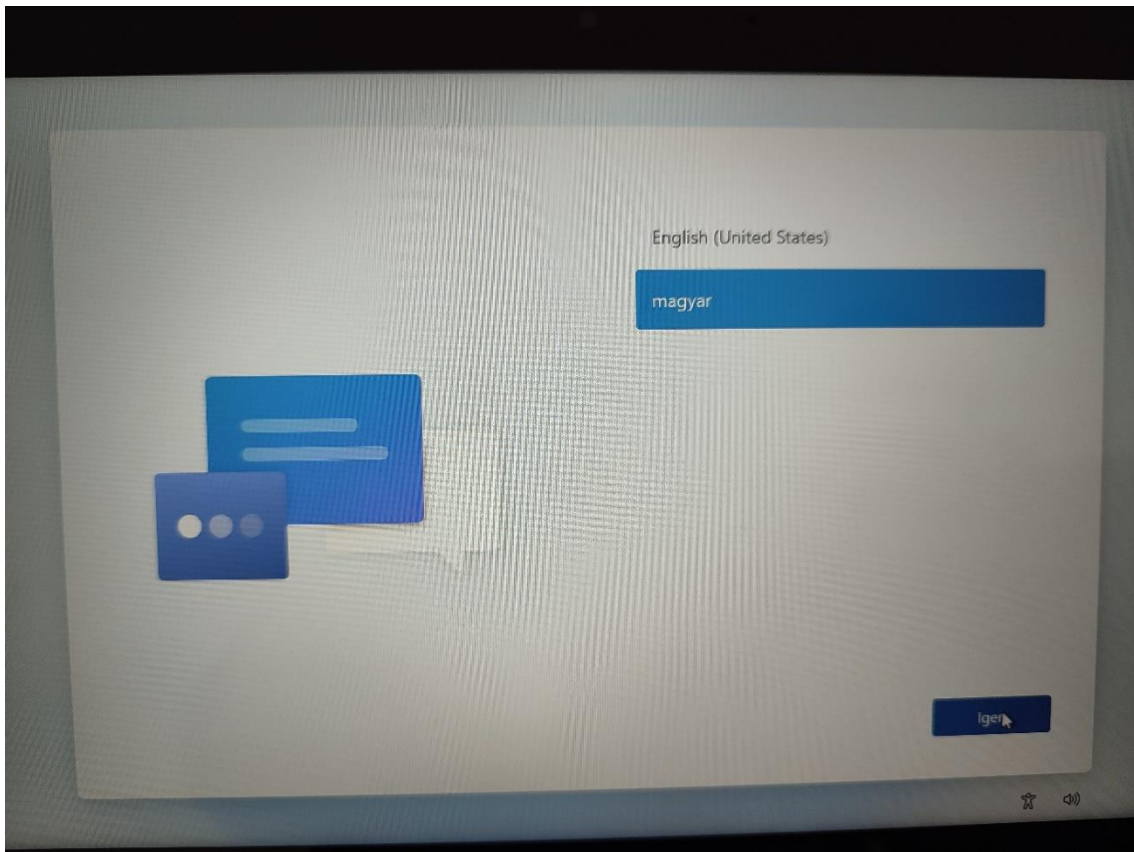


1. Power gomb
2. Hangerő gombok
3. USB-A 3.2 csatlakozó
4. Kensington biztonsági zár (nem lesz rá szükség)
5. Tápcsatlakozós USB-C 3.2 csatlakozó (ide kell csatlakoztatni a hálózati adaptert)
6. USB-A 3.2 csatlakozó
7. HDMI 1.4 csatlakozó
8. Fejhallgató/mikrofon kombinált csatlakozó
9. Érintőképernyős toll helye

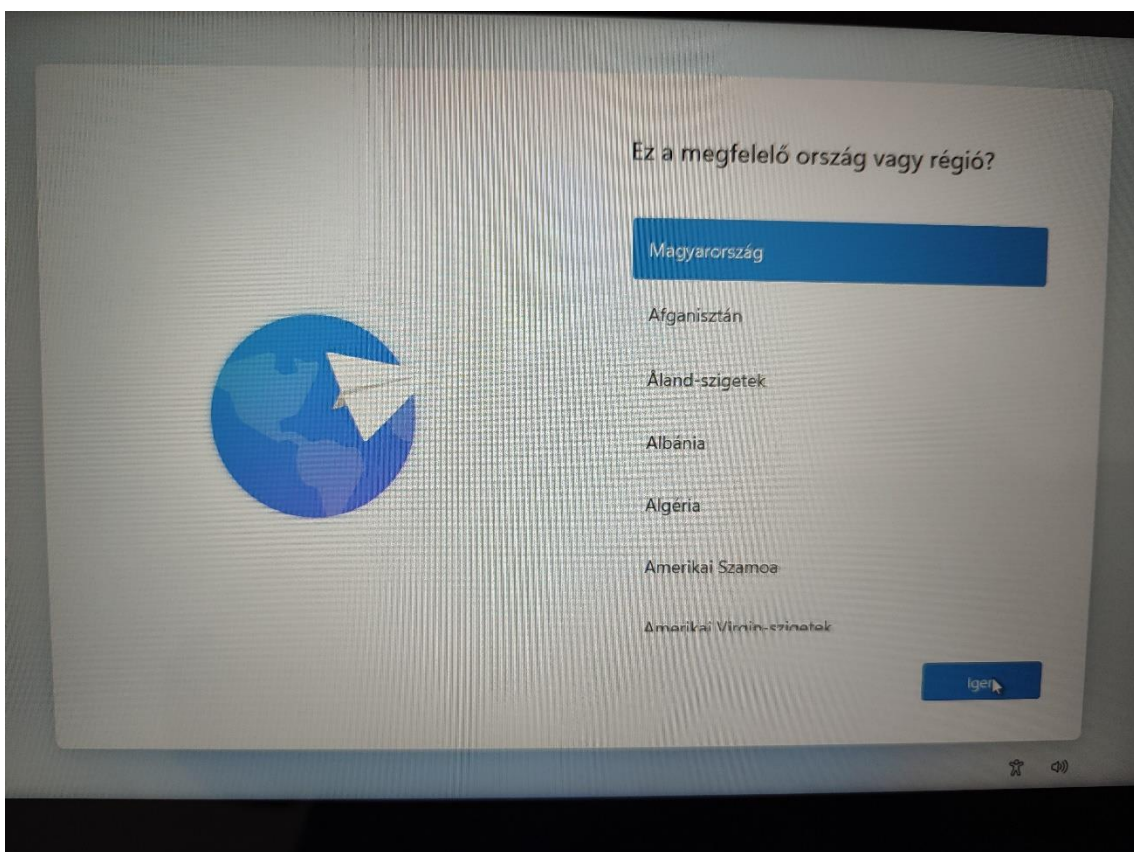
### Lépések:

1. **Tegyük töltőre a laptopot**
2. **Kapcsoljuk be a jobb oldalán található Power gomb segítségével**
3. **Kövessük a varázsló lépéseit az alábbiak szerint:**

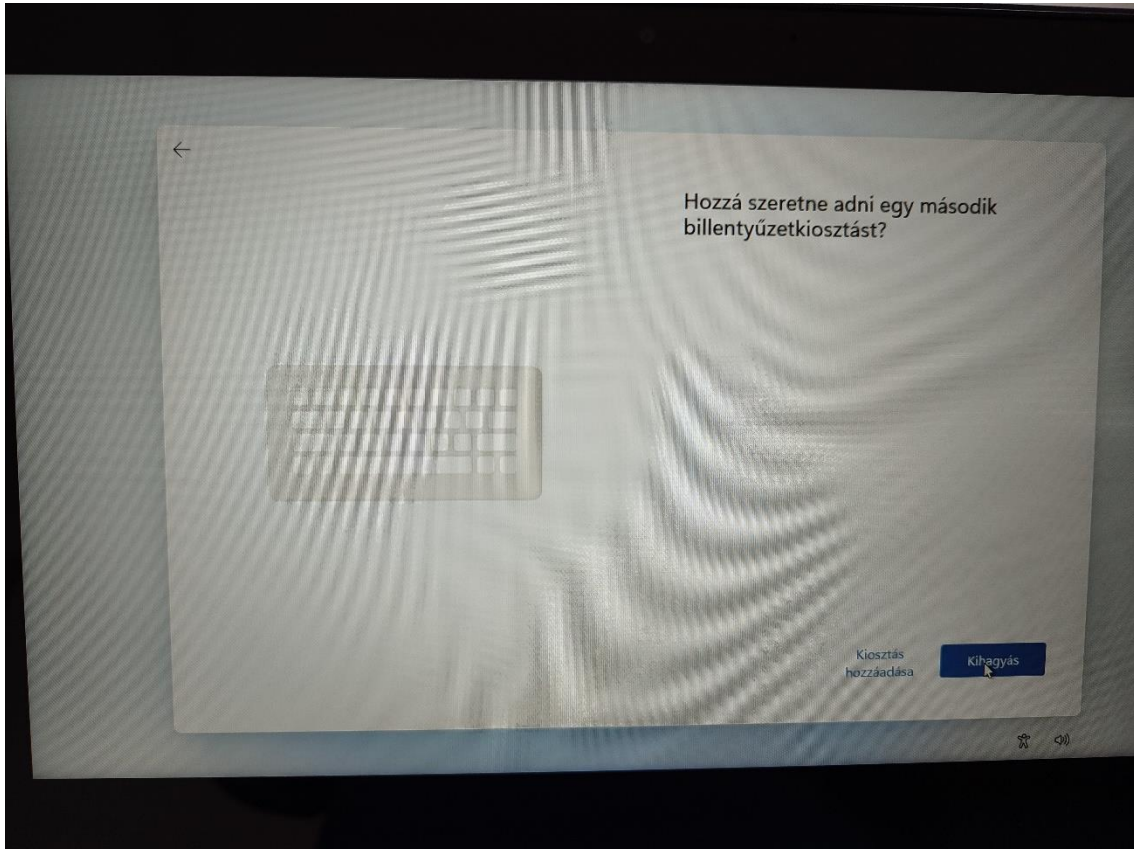
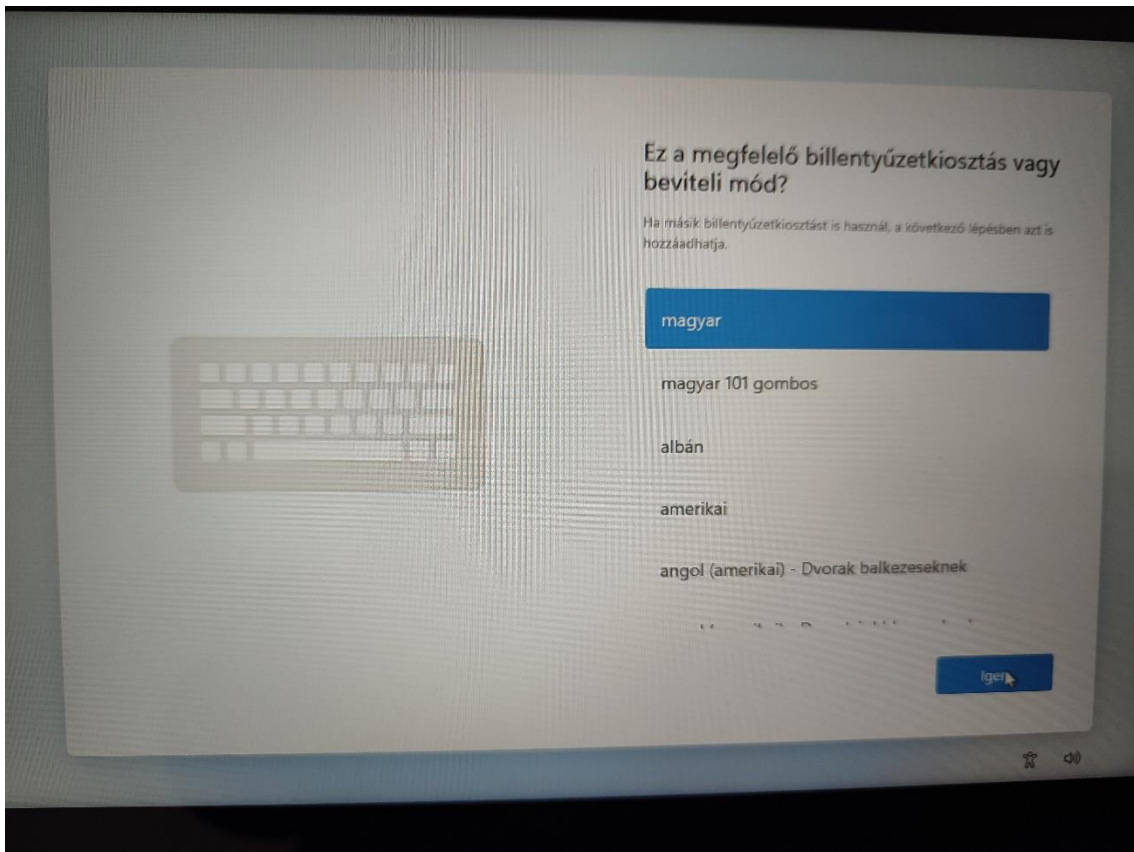
Nyelv: magyar



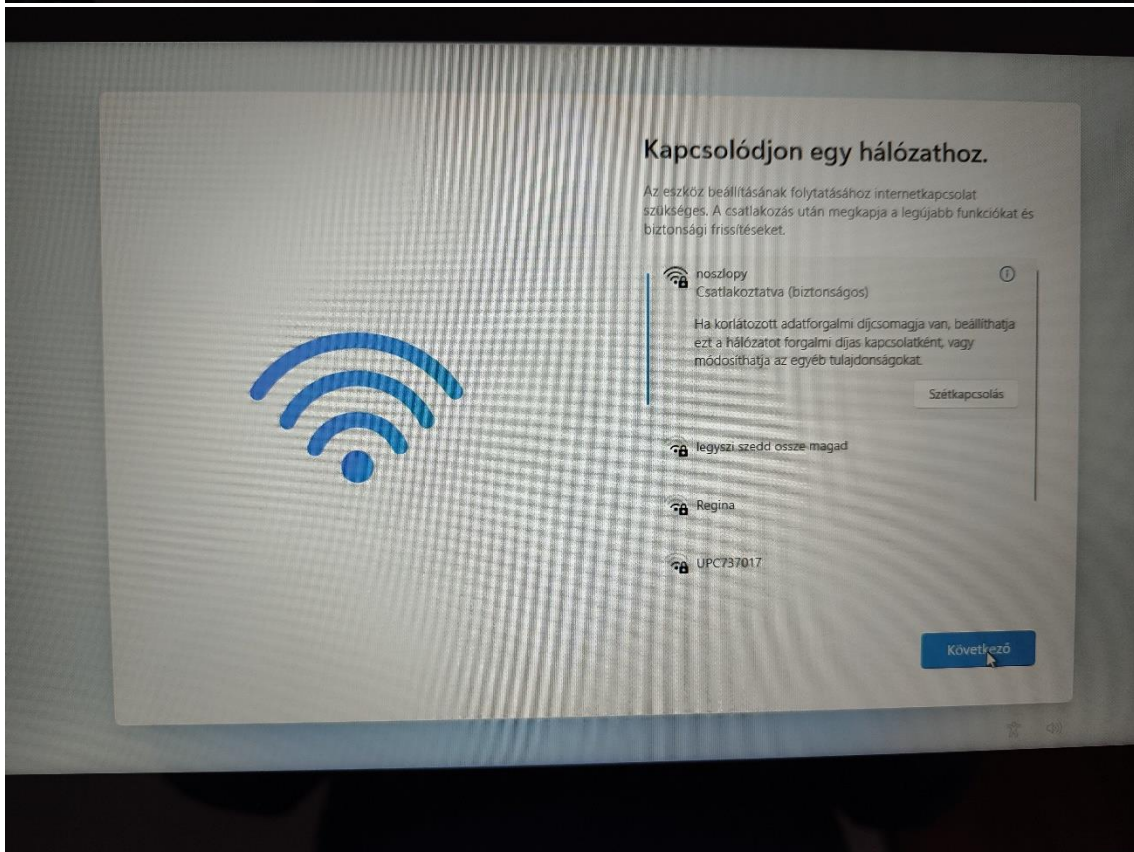
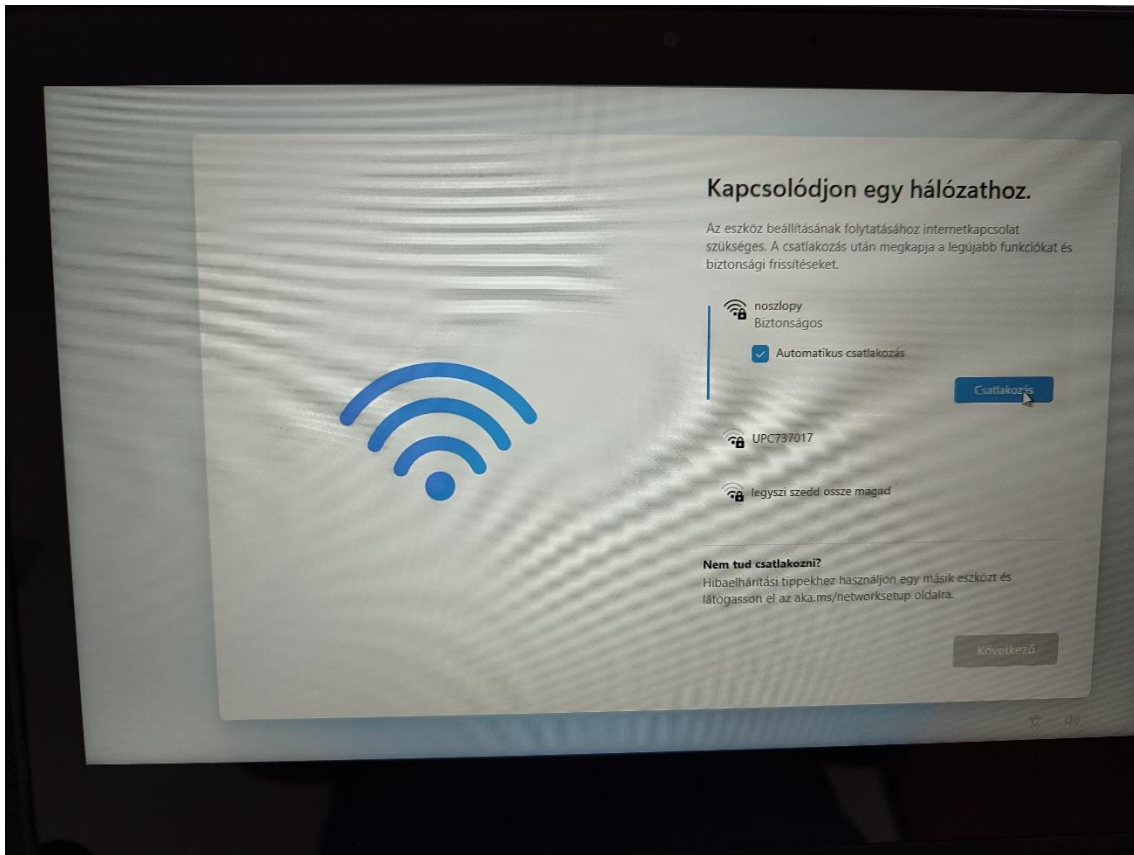
Ország: Magyarország



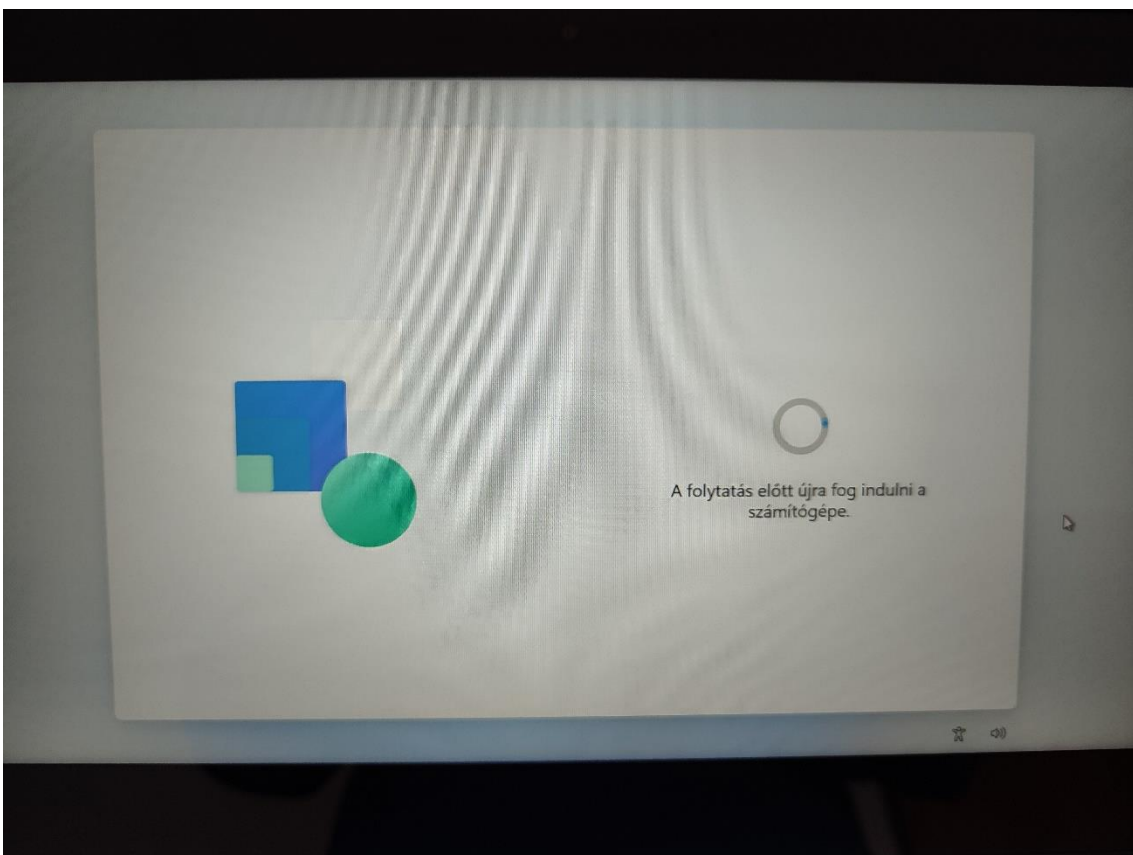
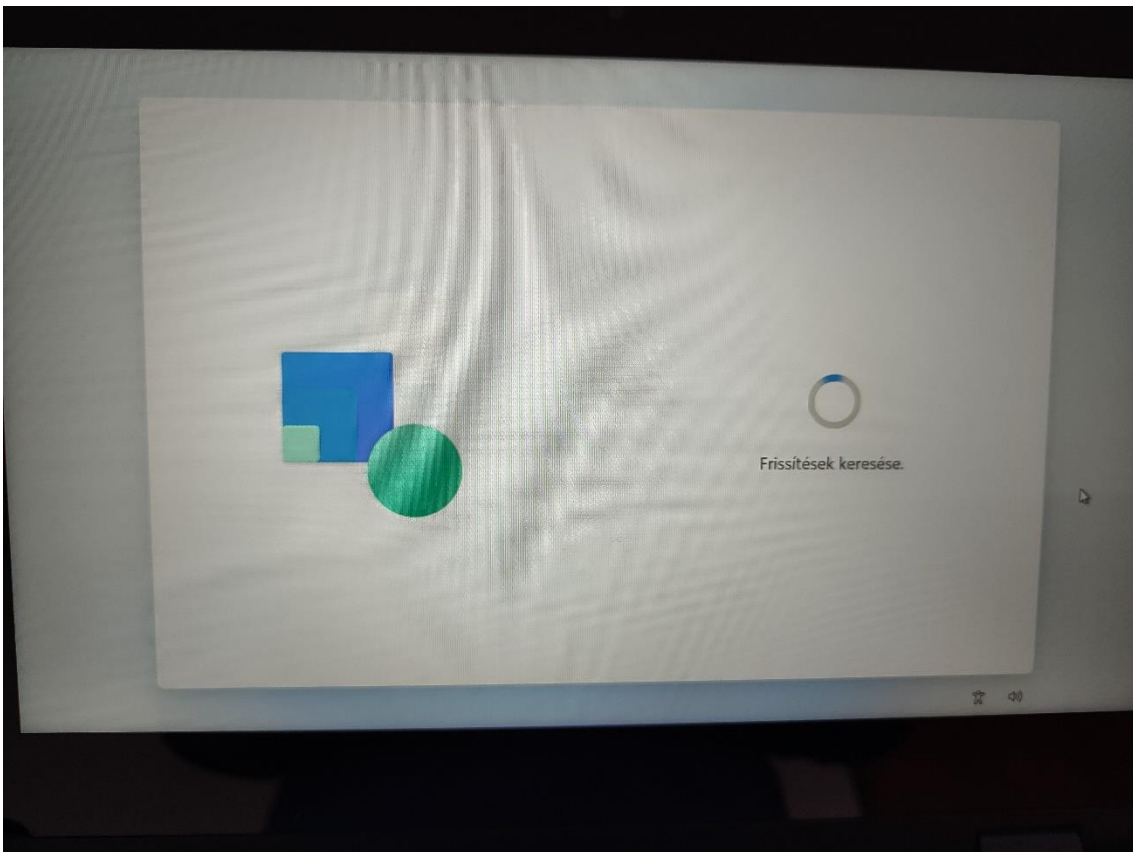
## Billentyűzetkiosztás: magyar



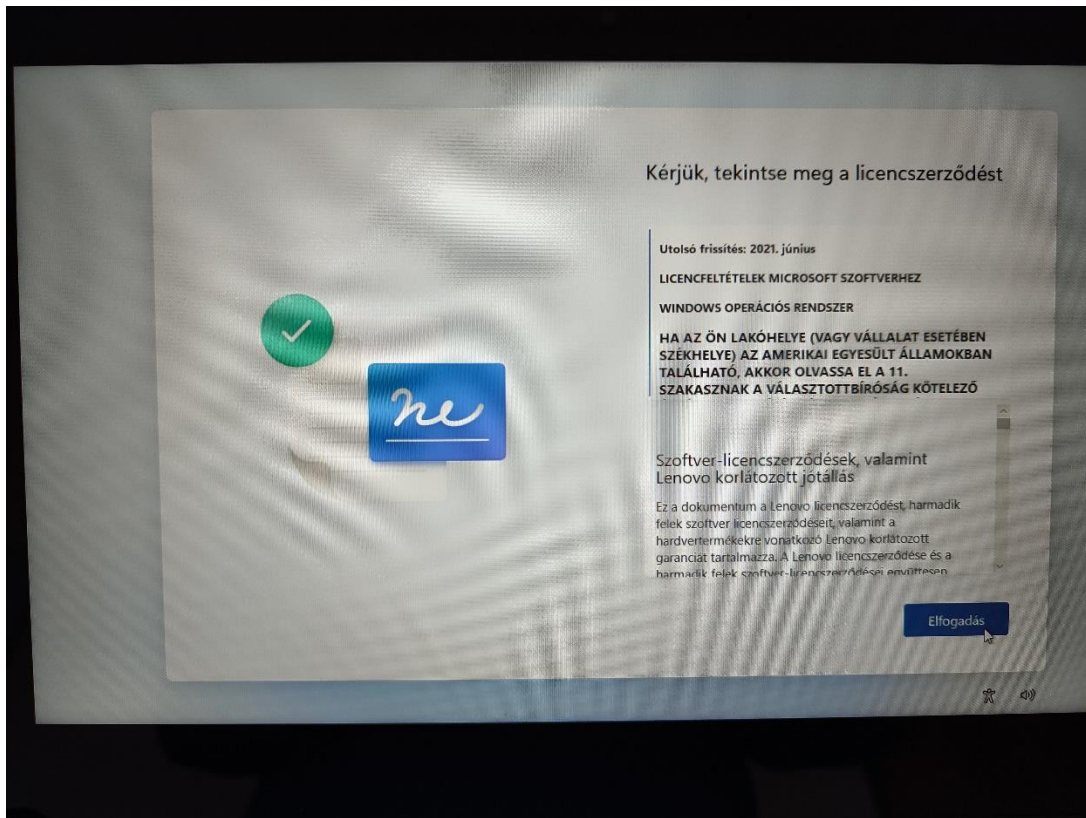
Válasszuk ki a megfelelő Wifi hálózatot, amihez csatlakozni szeretnénk, és adjuk meg a hálózat kulcsát.



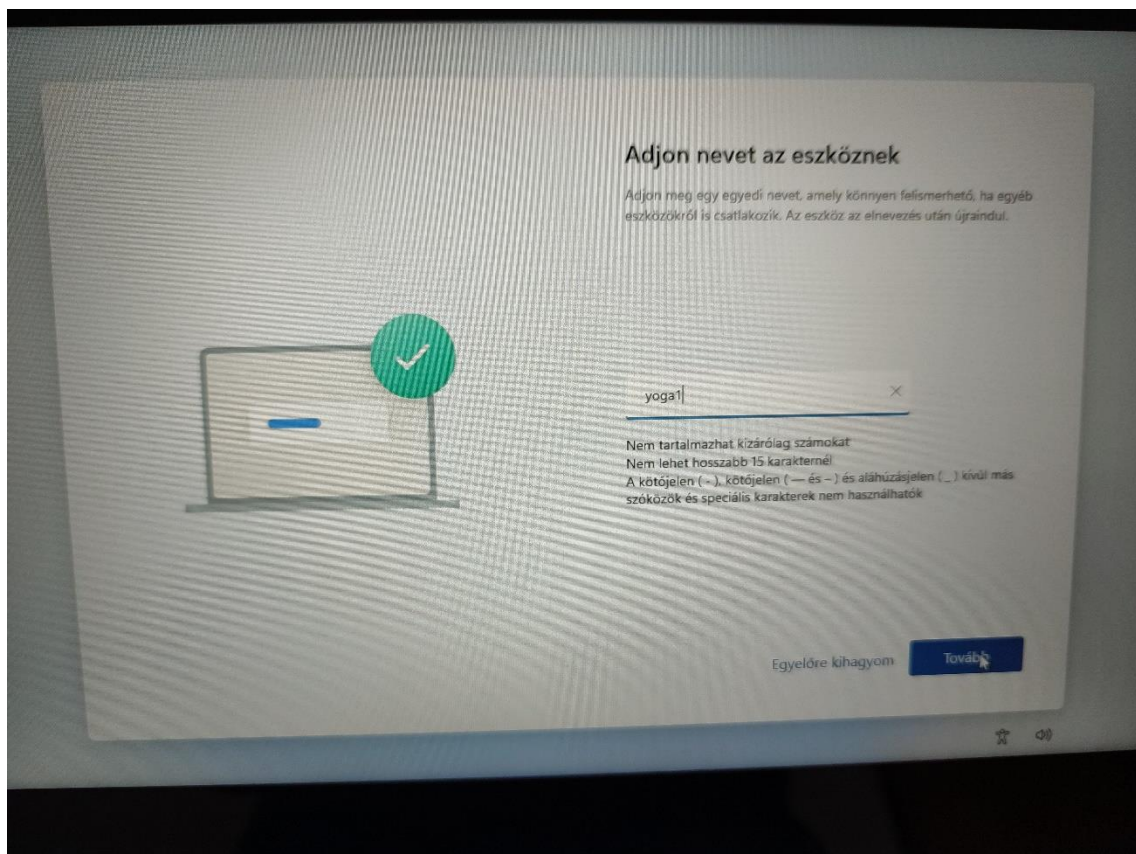
Ezután kis ideig dolgozik a gép, frissítéseket keres, a számítógép közben újraindul 1-2-szer.



El kell fogadni a licenstszerződést.

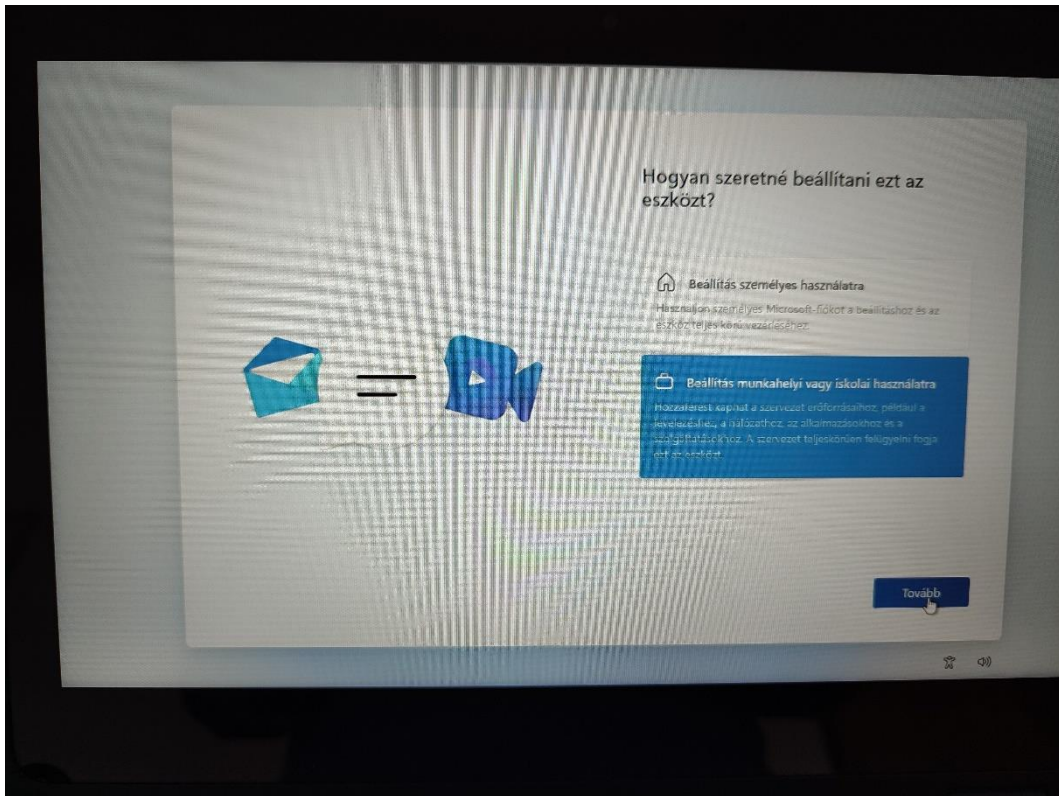


Elnevezhetjük az eszközt tetszőleges névvel (ne legyen ugyanaz, mint a később beírandó felhasználónevünk), kihagyható:

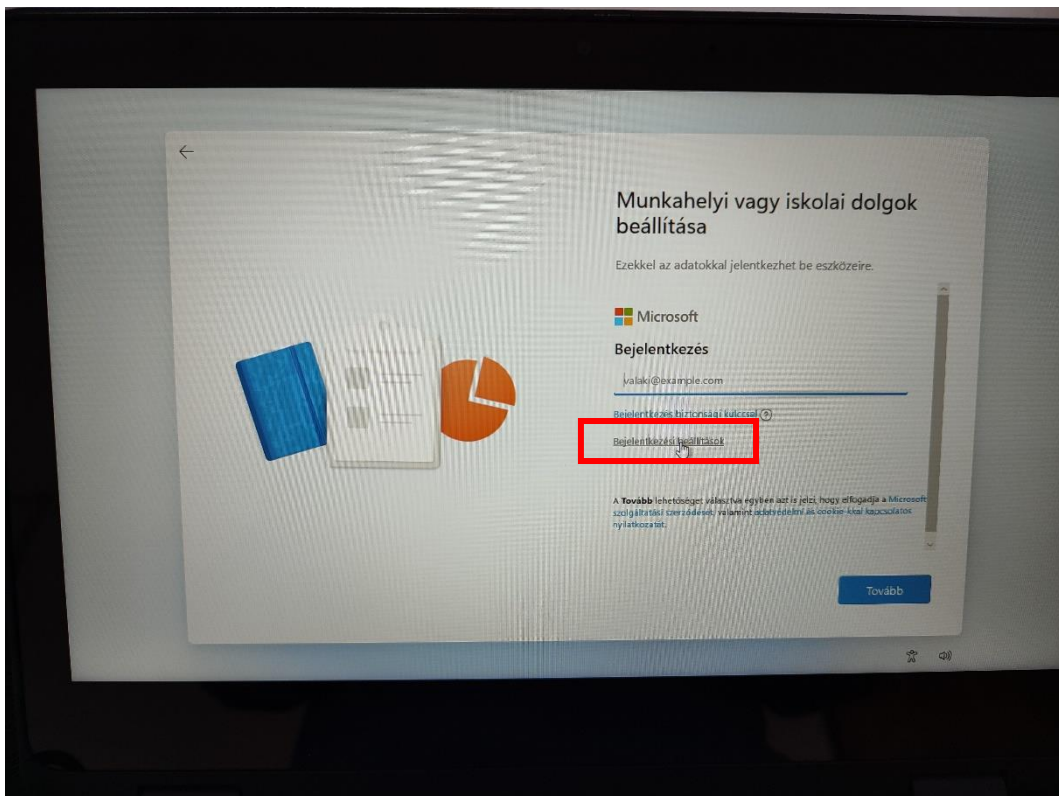


Ahhoz, hogy helyi fiókot tudjuk létrehozni, kövessük az alábbi lépéseket:

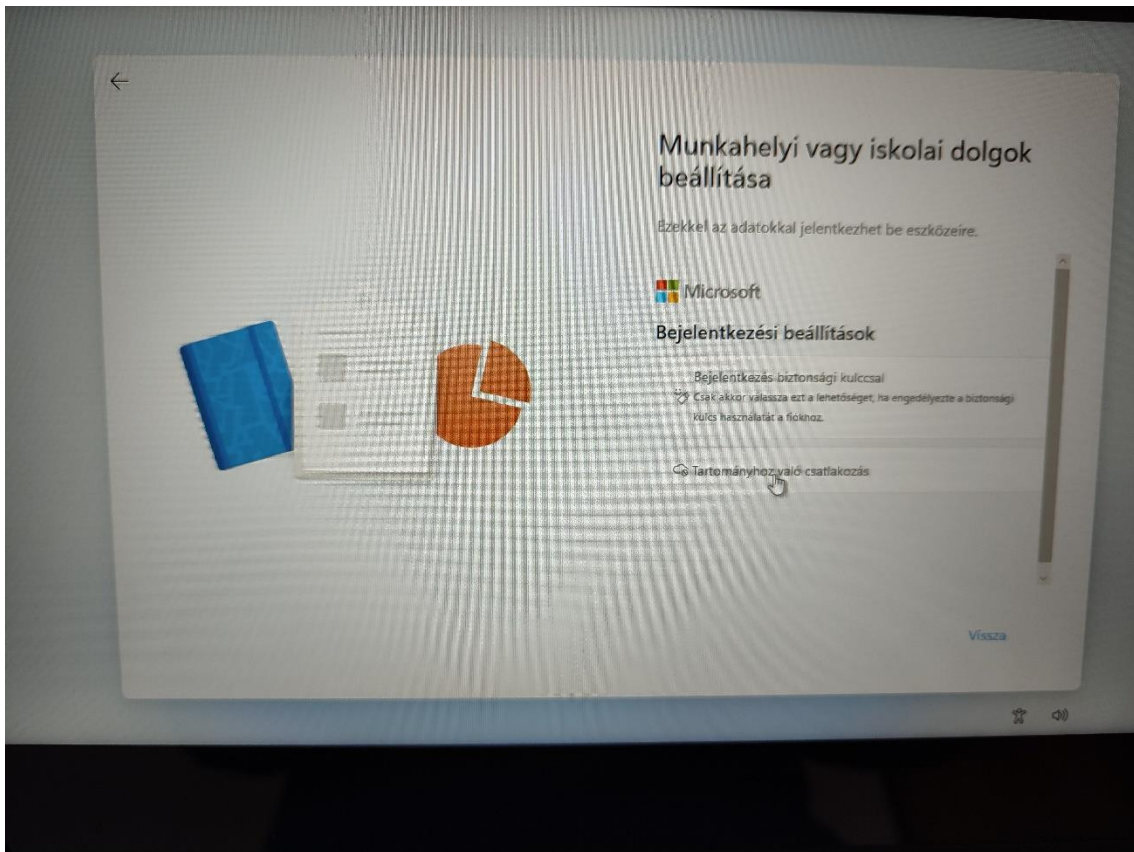
- „Beállítás munkahelyi vagy iskolai használatra”



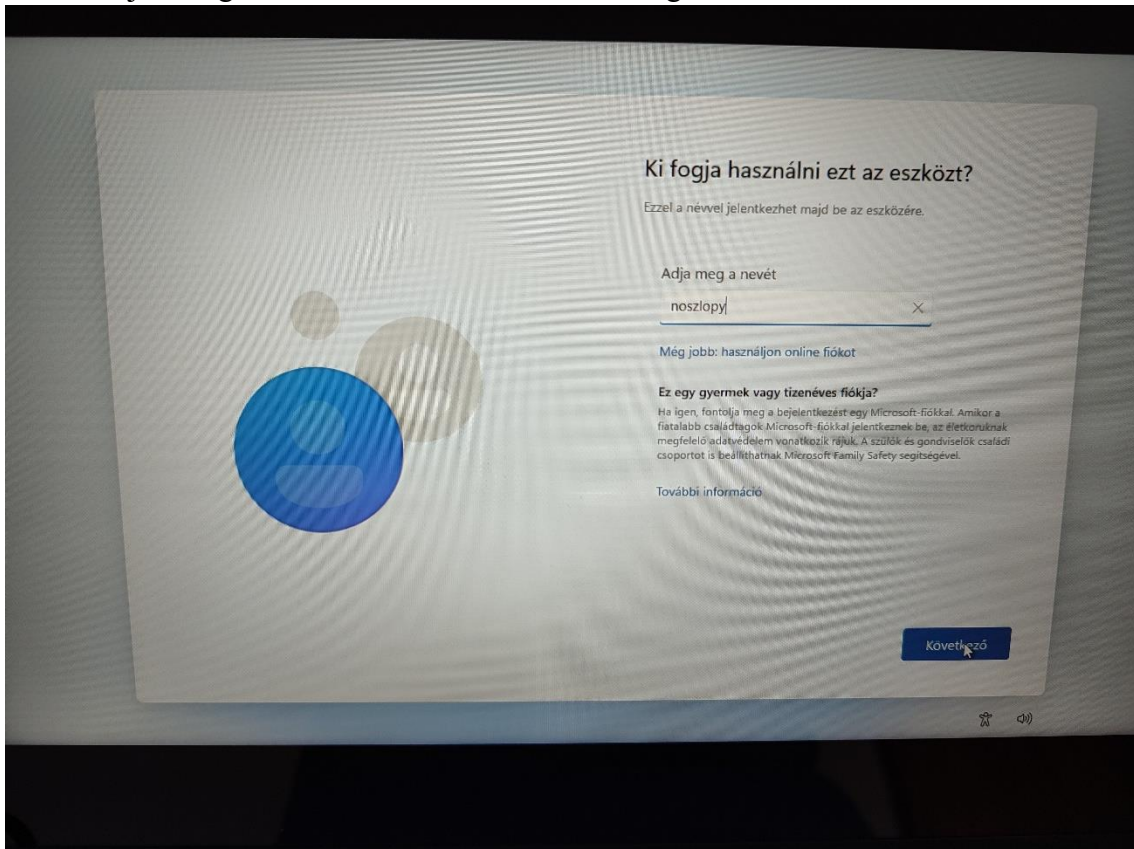
- „Bejelentkezési beállítások”-ra kattintsunk



- Tartományhoz való csatlakozás

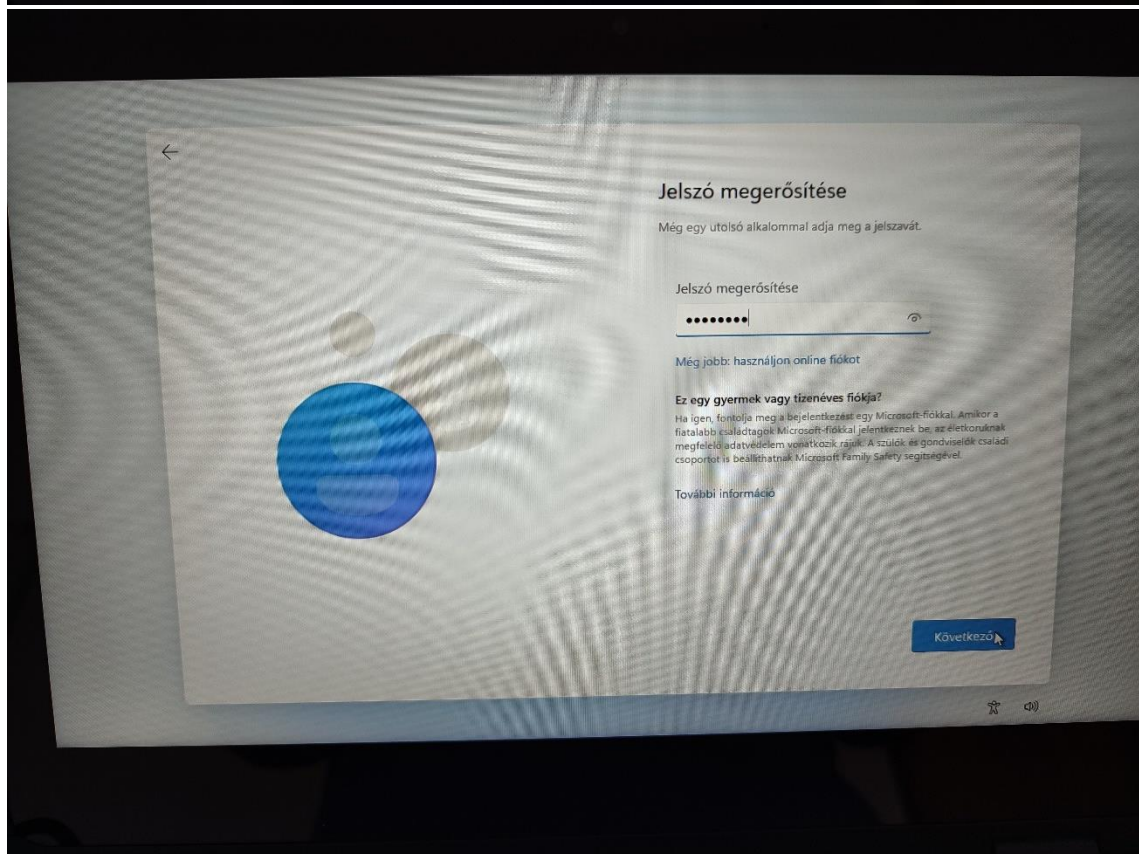
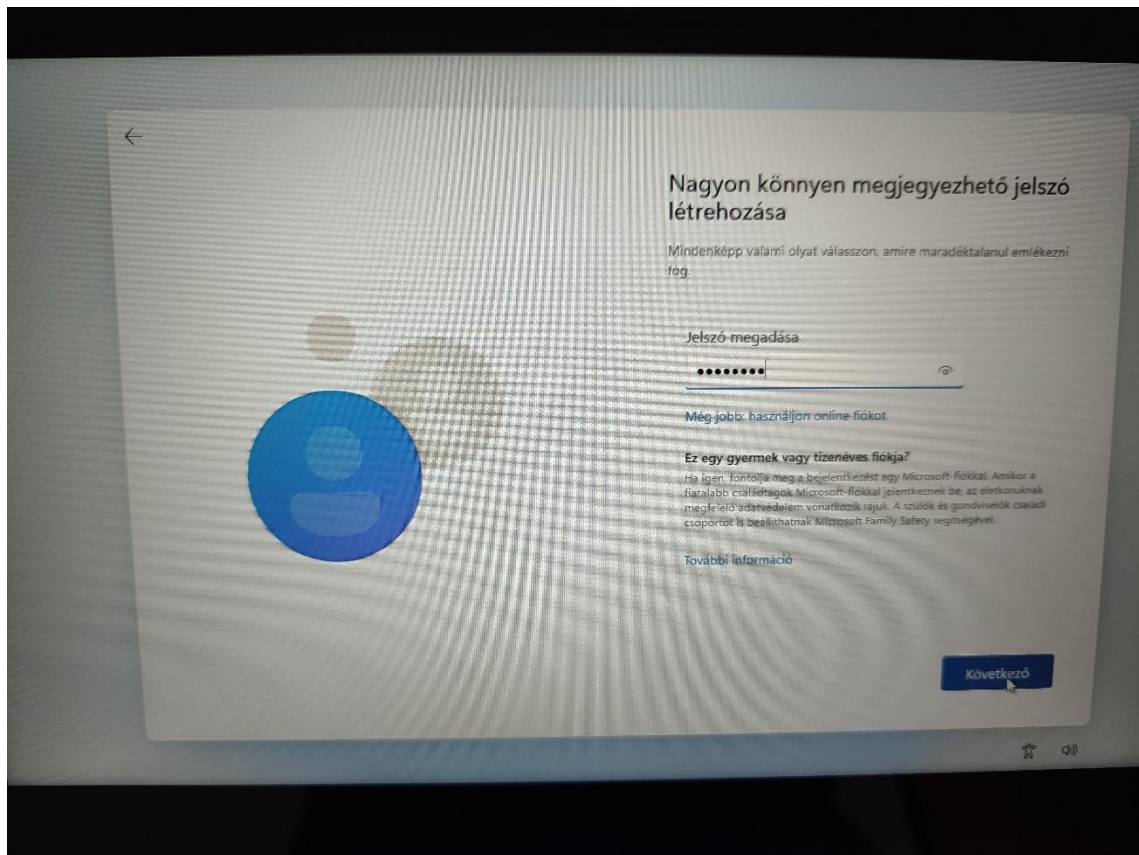


- Itt adjuk meg a felhasználónevünket, ami az angol ABC betűit tartalmazza

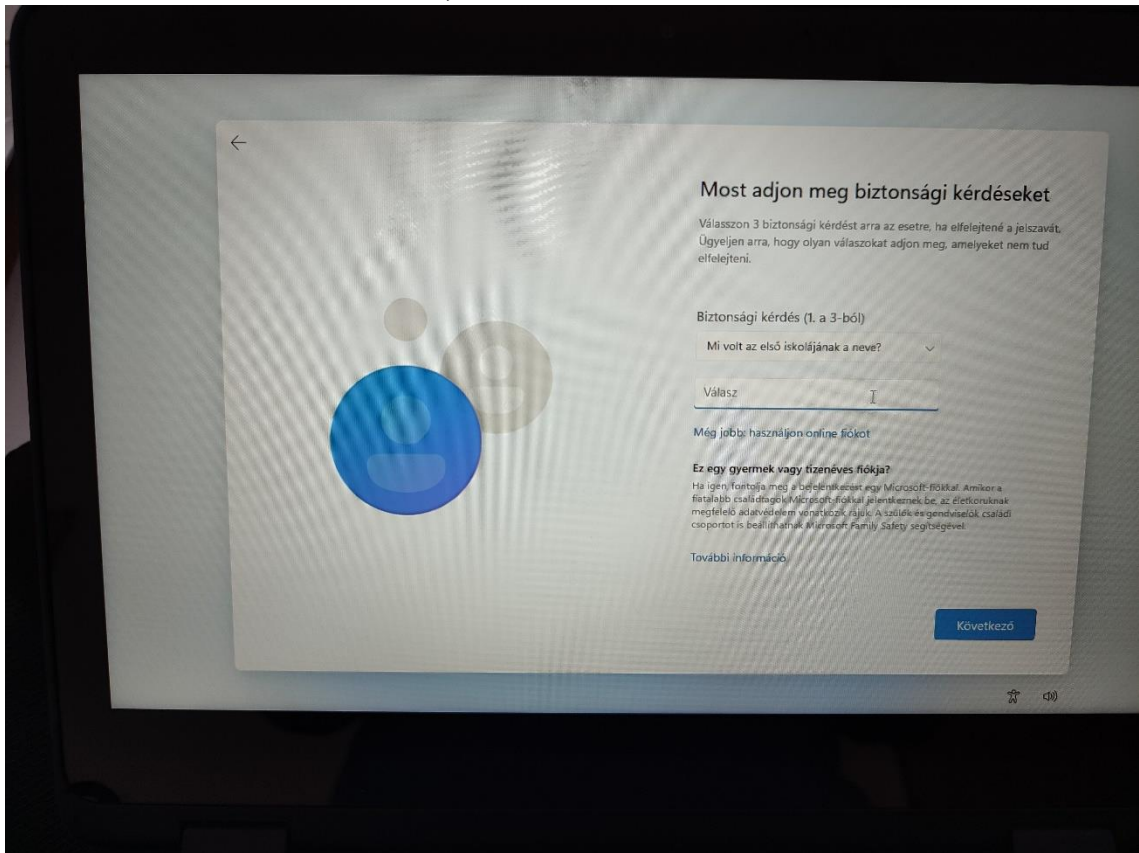




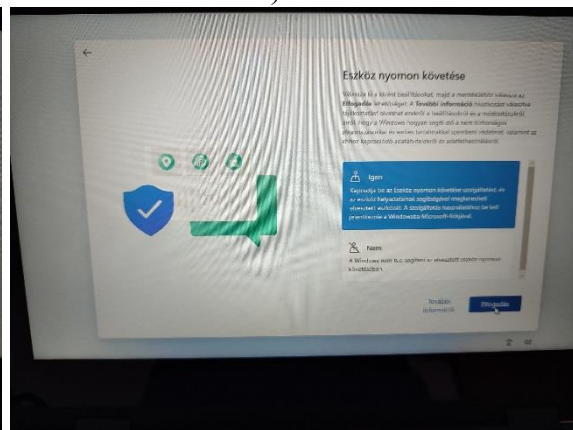
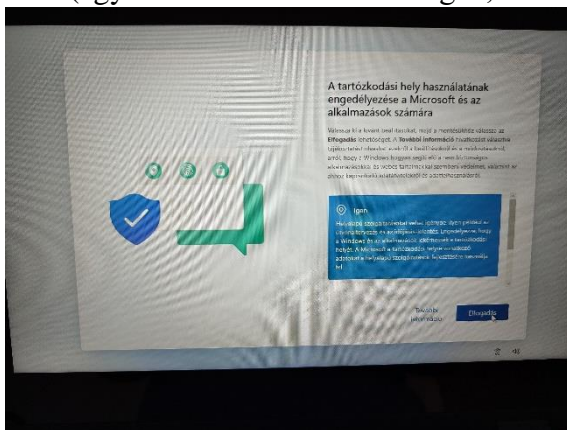
- Adjunk meg egy könnyen megjegyezhető jelszót, írjuk is fel, mert utólag körülményes a helyreállítás, ha elfelejtjük. Kétszer kéri megadni a jelszót a rendszer.

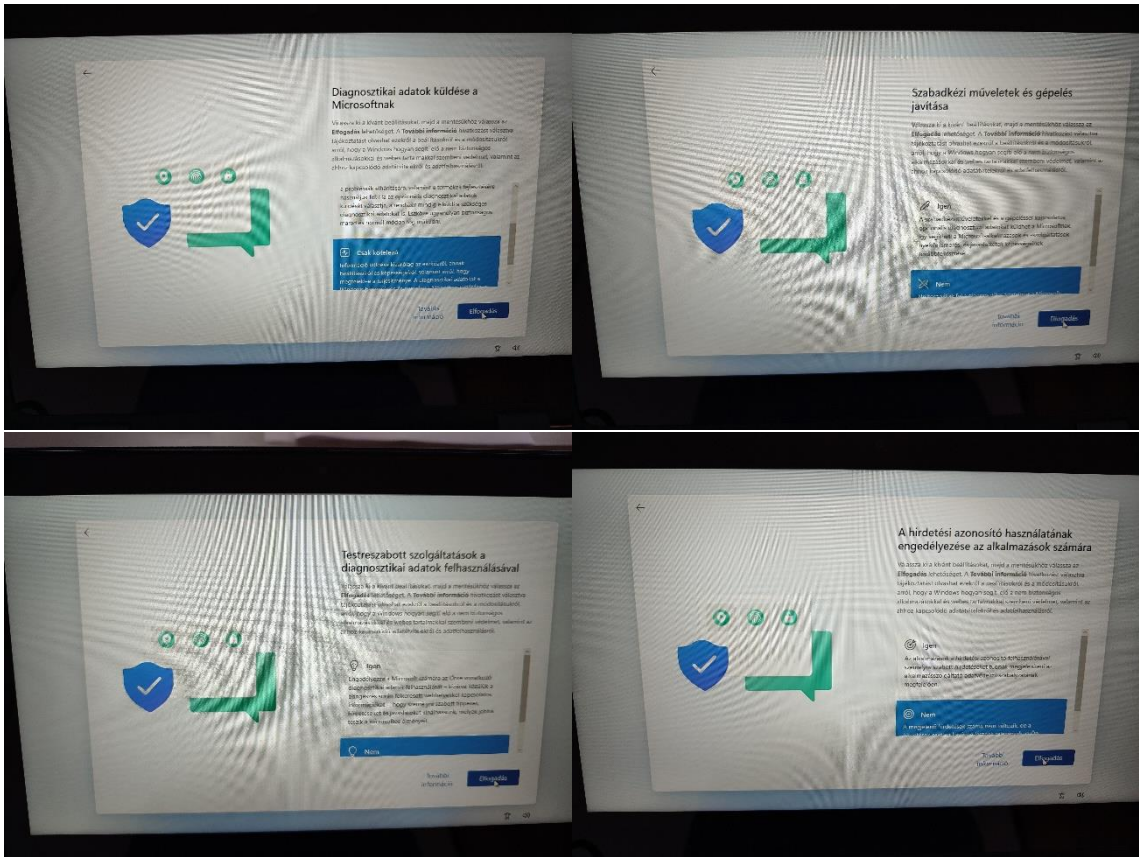


- Három biztonsági kérdést kell választanunk és azokra adjuk könnyen megjegyezhető válaszokat, ezek segítségével később egy elfelejtett jelszót helyre lehet állítani. A kérdéseket és válaszokat is célszerű felírni, tapasztalat szerint 1-2 év múlva már nem emlékszünk sem a három kérdésre, sem a válaszokra.

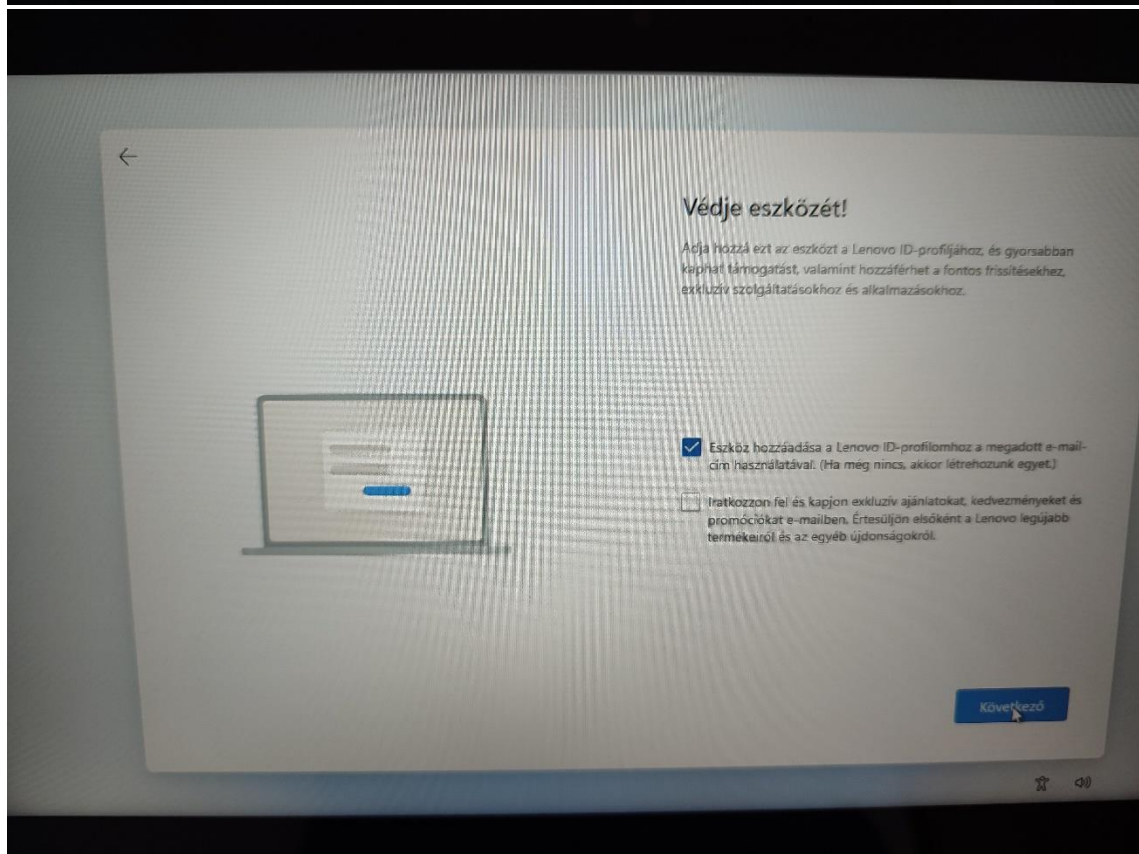
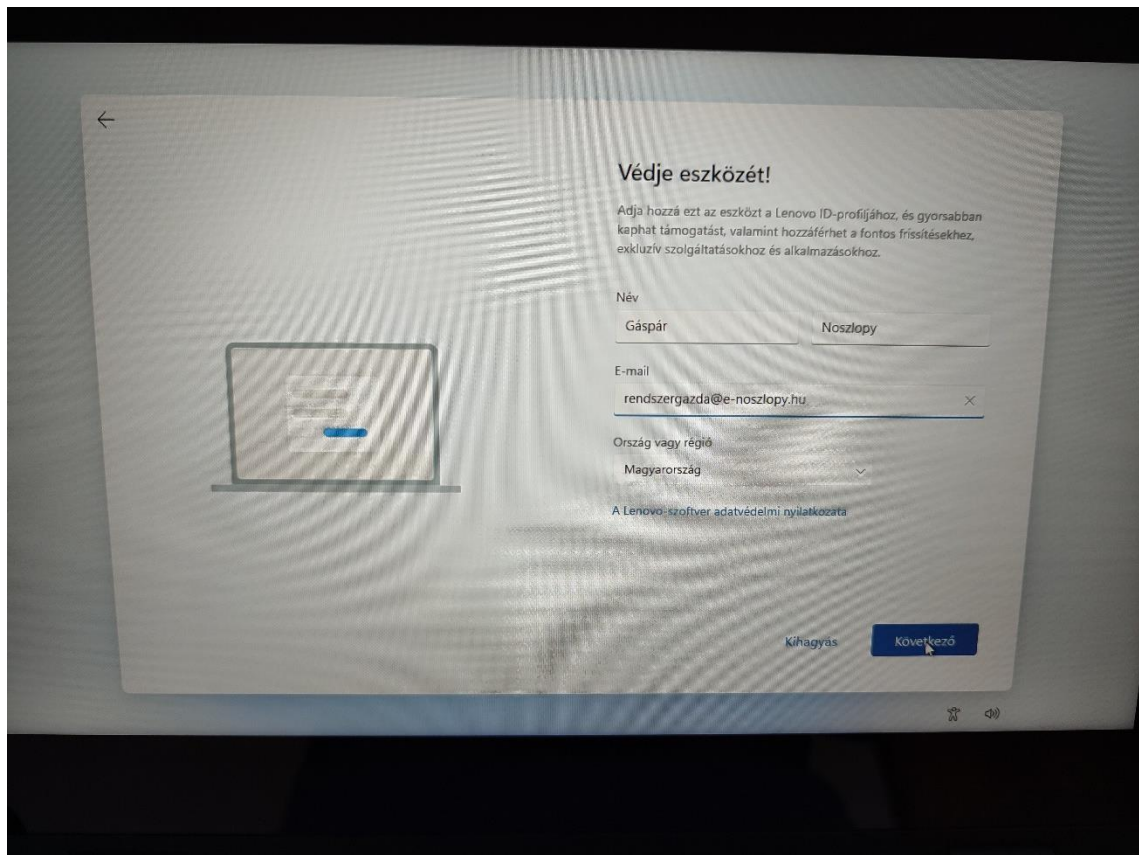


- Jön pár kérdés, ezekre válaszunk az első vagy második lehetőséget belátásunk szerint (egy ötlet: első két kérdésre igen, a többire a második válasz)

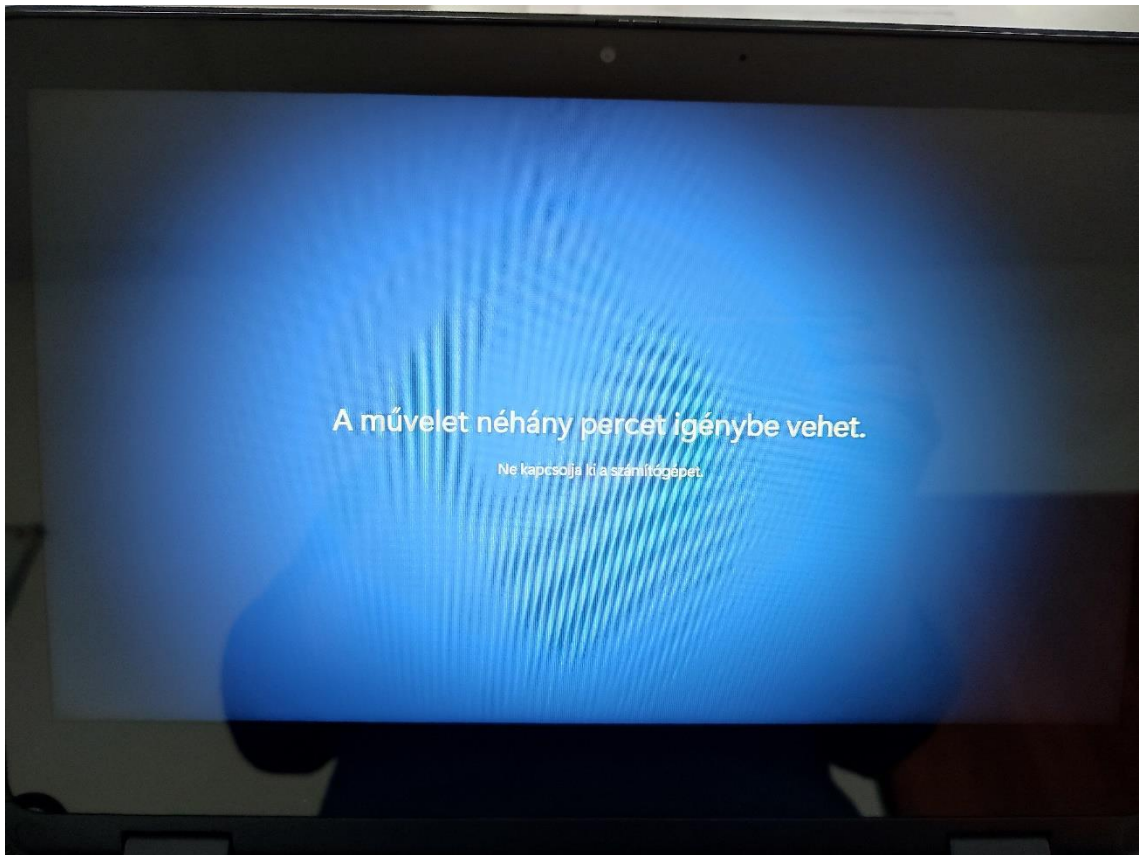




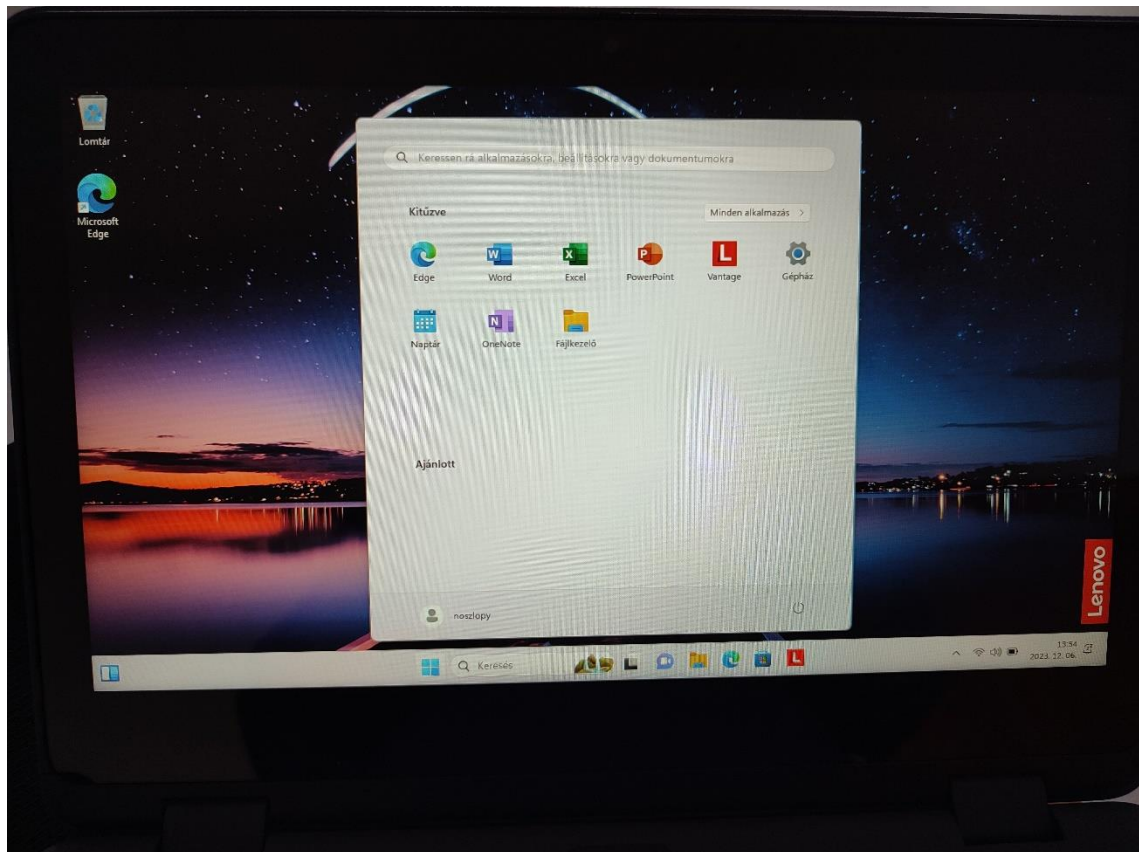
- Eszközüvédelem: regisztrálhatjuk saját nevünkre és e-mail címünkre a Lenovo oldalán az eszközt, kihagyható



Rövid várakozás következik, a rendszer létrehozza a felhasználói fiókot és alapbeállításokat, ezalatt se kapcsoljuk ki a laptopot.



Majd végül létrejön a fiók és használhatjuk az eszközt.



Telepíteni kizárólag jogtiszt szoftvereket szabad, például:

- Google Chrome
- Mozilla Firefox
- Adobe Acrobat Reader
- VLC Media Player
- Gimp
- Inkscape
- CodeBlocks
- Python
- Visual Studio Code

Az eszközön az Office 365 programcsomag megtalálható, azonban licenst kell regisztrálni a tisztaszoftver.hu oldalon keresztül tanulói eKréta hozzáférés segítségével. (lásd másik leírás)